

**DIRAK**<sup>®</sup>

**DST**

**EINFACH. FEST.**  
**DIRAK-SNAP-TECHNOLOGY**





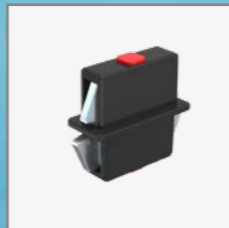
Weitere Informationen zum Thema DST sowie über 700 Produkte mit der DIRAK-SNAP-Technology finden Sie auf unserer Website.



# Wir sehen die Welt mit anderen Augen, Sie auch?

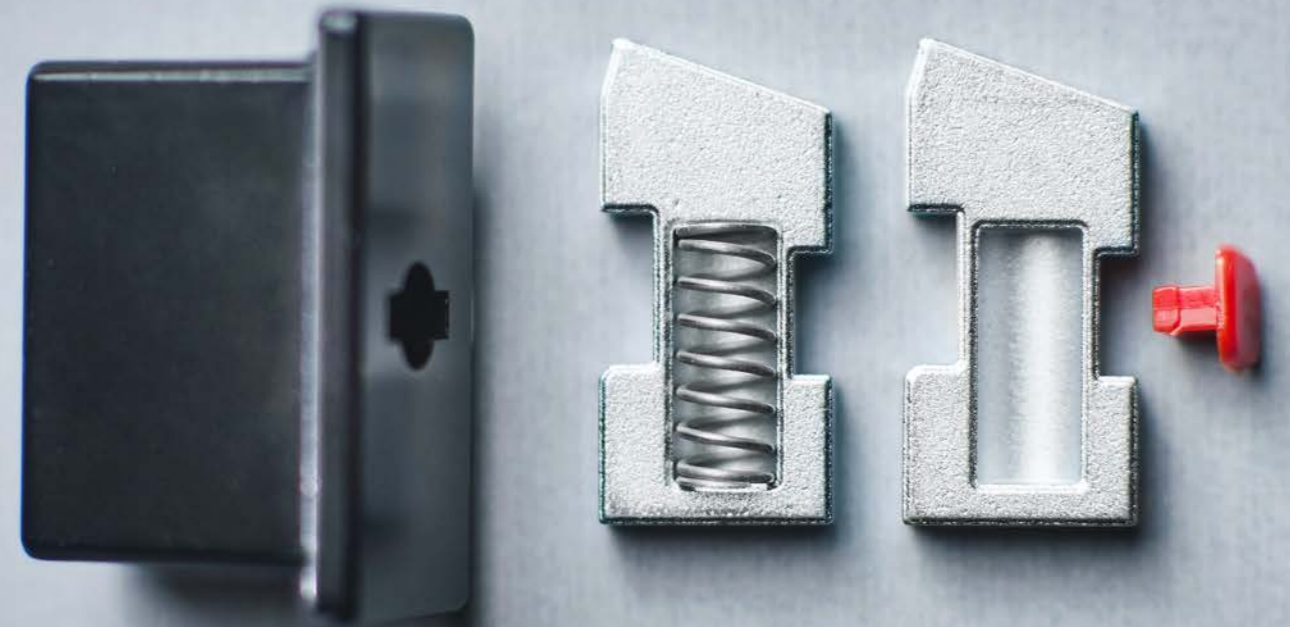
Mit der DIRAK-SNAP-Technology einfach und jederzeit neue Wege gehen, um unbegrenzte Möglichkeiten zu entdecken. Nutzen auch Sie die beste Lösung für Ihre Anwendungsfelder und erleben Sie die Besonderheiten dieser wegweisenden Technologie – entdecken Sie, was möglich ist.

In einer Welt voller Verbindungen liefern wir die wegweisende Technologie. Mit der DIRAK-SNAP-Technology (DST) schaffen Sie einfach und werkzeuglos hochfeste Verbindungen – damit aus Ihrer Idee sicher Großartiges entstehen kann.



# DST ermöglicht hochfeste Verbindungen

Die Idee hinter der DIRAK-SNAP-Technology ist denkbar einfach: Sie basiert auf dem Funktionsprinzip eines Fallenschlosses, wie man es in Haus- oder Zimmertüren findet. Die Grundlage bilden dabei SNAP-Elemente mit Einlauf- bzw. Klemmschrägen sowie eine Feder, die in einem Fenster innerhalb der SNAP-Elemente sitzt. Diese SNAP-Elemente werden in einem Führungskanal eines Korpus eingesetzt und durch einen Fixierstopfen gehalten. Drückt man nun diesen Verbinder durch eine Einbauöffnung, schiebt die Einlaufschräge das SNAP-Element, wie eine Falle im Führungskanal, zurück und die Feder wird dabei gespannt. Sobald die Höhe der Einlaufschräge beim Einstecken überwunden ist, drückt die gespannte Feder die SNAP-Elemente wieder aus dem Führungskanal heraus. Dabei entsteht das typische „SNAP“-Geräusch. Das Ergebnis: Der Verbinder ist nun in der Einbauöffnung verklemmt und hält die zu verbindenden Elemente fest zusammen.





# Grenzenlos vielfältig.

## **Hochfest und kraftschlüssig.**

Die DIRAK-SNAP-Technologie hält starken Belastungen stand und garantiert hohe Festigkeiten sowie hohe Auszugsmomente, die einer geschraubten Lösung ebenbürtig sind.

## **Rüttel-, vibrations- und erdbebensicher.**

DST-Produkte sind vibrationsunempfindlich und widerstehen stärksten Belastungen, ohne dabei ihre Passgenauigkeit, Sicherungs- und Verbindungsfunktion zu verlieren. Viele unserer DST-Produkte wurden erfolgreich getestet auf Vibration und Schock (DIN EN 61373) sowie Erdbeben (GR-63-CORE, Issue 4).

## **Zuverlässige und fehlerfreie Montage – auch an schwer erreichbaren Stellen.**

Die DIRAK-SNAP-Technologie sorgt dafür, dass Ihre Applikationen immer einwandfrei montiert sind. Das Risiko einer Fehlmontage, zum Beispiel durch falsche Anzugsmomente, spielt hier keine Rolle. Ein hörbarer Klick und Ihre Applikation ist auch an unübersichtlichen, engen und schwer zugänglichen Stellen zuverlässig montiert.

## **Fest und elektrisch leitfähig.**

Komponenten mit DIRAK-SNAP-Technologie können nicht nur fest, sondern auch elektrisch leitfähig, durch die optionale Verwendung einer Erdungsfeder, verbinden.

## **Sichere und komfortable Demontage.**

Eine Vielzahl der DST-Produkte ist ebenso einfach demontiert wie montiert. Je nach Ausführung ist dies mit handelsüblichem, aber auch mit DIRAK-spezifischem Spezialwerkzeug möglich. Die Demontagemöglichkeit mittels Spezialwerkzeug empfiehlt sich speziell dort, wo Vandalismus und unbefugter Demontage vorgebeugt werden soll. Die DST-Produkte ermöglichen Ihnen flexibles Handeln, falls eine Demontage z. B. für einen Transport oder eine Reparatur notwendig sein sollte.

## **Werkzeuglose und sekundenschnelle Montage.**

Produkte mit DIRAK-SNAP-Technologie werden sekundenschnell, ohne zusätzlich benötigtes Werkzeug, montiert.

## **Verbinden von Materialien unterschiedlicher Stärken**

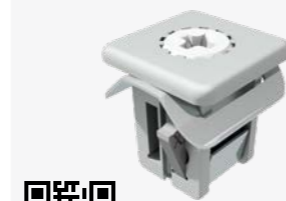
Ob Blech, Kunststoff oder Holz – unsere DST-Produkte gibt es in verschiedenen Varianten für diverse Materialstärken oder auch für Ihre individuell gewünschten Anforderungen. Bei Bedarf erhöhen zusätzliche Verstärkungsbleche den Halt und die Belastbarkeit.

# DST-Befestiger

Zur schnellen und einfachen Verbindung von Blechen.  
Rüttelfest und werkzeuglos montiert.

Dieser einteilige DST-Verbinder ist vibrations- und erdbebensicher. Die Verbindung der Bleche wird durch einfaches Einklipsen von Hand in die dafür vorgesehenen Einbauöffnungen hergestellt. Er erfüllt zudem die Maschinenrichtlinie 2006/42EG und ist unverlierbar. Nach der Vormontage ist kein Verlieren, Fallenlassen oder Verlegen mehr möglich. Mit einem Schraubendreher, Phillips H2, kann der Verbinder von vorn demontiert werden.

Der DST-Doppelverbinder für eine Einbauöffnung von 30x10 mm ermöglicht die feste Verbindung von zwei Blechpaneelen. Für Toleranzausgleich ist das Verbindungselement einseitig mit einer Gehäuselänge von 28mm versehen.



 1-041.06DST



1-042DST 



 1-044DST



1-046DST 

Der DST-Verbinder zur Verbindung von Blechen ist für eine Einbauöffnung von 30x10 mm vorgesehen. Dazu wird er einfach in die Einbauöffnung eingeklipst.

Der DST-Verbinder für eine einseitig fest verschraubte und eine einseitig wieder abziehbare Verbindung. Die Breite der Einbauöffnung kann zur Justierung größer gewählt werden. In geschlossenen Profilen wird eine Blindmontage ermöglicht. Für den flächenbündigen Einbau kann der Verbinder in einer Vertiefung (Blech) oder einer Aussparung (Holz) verschraubt werden.

# Produkte mit DST

DST ist für viele Produktbereiche verfügbar, wie Drehriegel, Schwenkhebel, Scharniere und Griffe. Hier vier Beispiele:



Der **flache DST-Drehriegel** ist rechts und links einsetzbar und wird in das Lochbild 32 x 20,1 mm werkzeuglos eingeklipst – Blindmontage ist möglich. Durch die rechteckige Einbauöffnung kann er sauber ausgerichtet werden. Er ist rüttel- und vibrations sicher nach DIN EN 61373 sowie staub- und wasserdicht gemäß IP65 nach DIN EN 60529. Das Planetengetriebe ermöglicht ein großes Übersetzungsverhältnis mit hohem Anpressdruck.



Dieser **Standard-Schwenkhebel** lässt sich durch den Einsatz von Profil-Halbzylindern mit 45° oder 90° Schließbartstellung verschließen. In Kombination mit der Schiebekappe 2-091 entspricht er der Schutzart IP65 nach DIN EN 60529. So können Schmutz und Wasser nicht in den Verschluss eindringen.



Das **DST-Eckscharnier für aufliegende Türen** ist sichtbar und rechts / links einsetzbar. Es ist IP65 geschützt nach DIN EN 60529. Das DST-Scharnier ist in zwei Ausführungen erhältlich: Bei der ersten Variante können beide Scharnierhälften durch die DIRAK-SNAP-Technology einfach werkzeuglos eingeklipst werden. Bei der zweiten Variante wird eine der Scharnierhälften durch Schrauben M6 befestigt und die andere eingeklipst.



6-1600DST

Der **DST-Handgriff** ist durch unterschiedliche Rohrlängen variabel einsetzbar. Er kann werkzeuglos montiert werden und überzeugt durch passgenauen und festen Sitz des Rohres in der Mittel- und den Endstützen. Dank des großen Durchmessers gewährleistet das Rohr ein sicheres und festes Zugreifen, ist schmutzunempfindlich sowie reinigungsfreundlich.



” — Oliver Lück, Geschäftsführer HAROMAC

Die DST-Verbinder erfüllen unsere Ansprüche an eine schnelle, werkzeuglose und tragfähige Montage und sind daher besonders gut für unsere Werkbänke geeignet.



## DST-Verbinder im Einsatz bei HAROMAC

### Schraubenlose Verbindungstechnik für eine schnelle, werkzeuglose Montage von Werkbänken

Oliver Lück, Geschäftsführer der HAROMAC Werkzeugfabrik, erläutert: „Bei unseren Werkbänken entstand eine neue Herausforderung für uns. Sie sollten belastbar sein und sich ohne Schrauben, mit wenig Werkzeug, zusammensetzen lassen.“

Diese Herausforderung haben wir bei DIRAK gerne angenommen und konnten das Problem der Werkzeugfabrik HAROMAC dank der DIRAK-SNAP-Technology ganz einfach lösen. Mithilfe der DST-Verbinder entstehen nun Werkbänke, die sich werkzeuglos in Kürze montieren lassen, da die Verbinder lediglich in die Einbauöffnungen der Blechwände gedrückt werden: „SNAP“. Fest.



Case Study



Der **DST-Verbinder** zur Verbindung von Blechen für Einbauöffnungen von 8 x 15mm kann mit dem Werkzeug 292-0302.70 sowohl von innen (Entfernen des roten Stopfens) als auch von außen demontiert werden. Im geöffneten Zustand ist das Werkzeug nicht abziehbar. Das Gehäuse ist in schwarz oder lichtgrau RAL 7035 erhältlich.

1-040DST 



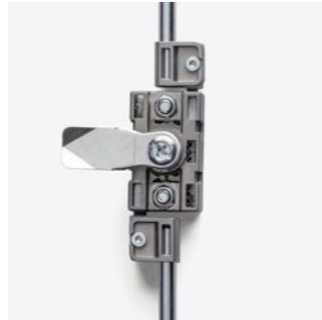
Drehriegel



Schwenkhebel



Kundenspezifische  
Lösungen



Stangenschlösser



Verbindungstechnik



Griffe



Scharniere



Mechatronische  
Verschlusslösungen



Dichtprofile



Verschlüsse

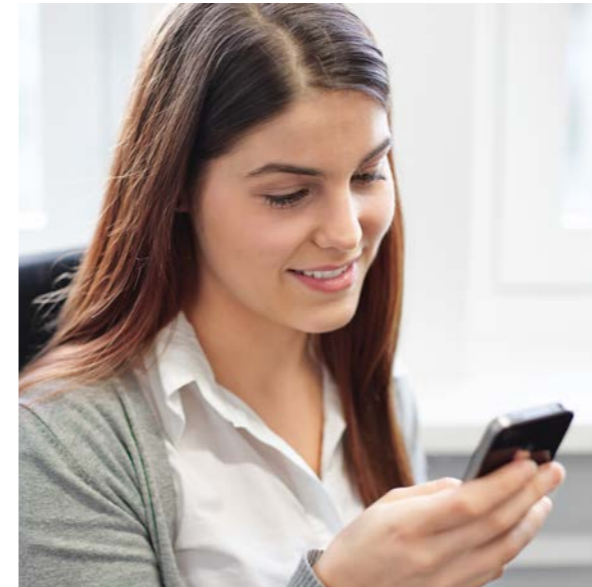


Übrigens: Diese und viele weitere Produkte finden Sie auf unserer Website.

## Immer das beste Produkt für Ihre Anwendung

Im Zentrum unserer Aktivitäten steht das Bestreben, jederzeit das beste Produkt und somit die optimale Lösung für Ihre Anwendung zu finden. Für uns ist es selbstverständlich, Ihren Spezifikationen gerecht zu werden und unsere Entwicklung präzise darauf abzustimmen. Ob Schwenkhebel, Drehriegel, Scharnier, Befestiger, Dichtprofil oder ein nach Ihren Daten speziell hergestelltes System bzw. Einzelteil – wir kümmern uns in vollem Umfang und prozessorientiert darum, dass Sie neben der Beratung auch das Produkt erhalten, das Ihren Qualitätsansprüchen genügt. Hierzu nutzen wir unsere Möglichkeiten in Ihrem Sinne lückenlos aus. Entwicklungsbegleitende Prototypen und diverse Belastungstests zählen genauso dazu, wie die Logistik zur Wahrung Ihrer gewünschten Lieferkette.

Von der Idee bis zur Auftragserfüllung und Auslieferung haben wir stets Ihre Anforderungen im Fokus und stehen Ihnen als verlässlicher Partner, auch über das Projekt hinaus, zur Seite.



### Kompetente AnsprechpartnerInnen

+49 (0) 2333 837-0

info@dirak.de



Finden Sie Ihre Ansprechpartnerin oder Ihren Ansprechpartner.

Sie haben Fragen zu unseren Produkten oder wünschen eine persönliche Beratung? Wir sind jederzeit für Sie erreichbar. Geben Sie einfach Ihre Postleitzahl in das Kontaktformular auf unserer Website ein, um Ihre direkte Ansprechpartnerin oder Ihren Ansprechpartner in Ihrer Umgebung zu finden.





**DIRAK Dieter Ramsauer  
Konstruktionselemente GmbH**

Königsfelder Straße 1  
58256 Ennepetal, Germany  
info@dirak.de  
Tel.: +49 (0) 2333 / 837-0  
Fax: +49 (0) 2333 / 837-103